

sofrecom



sofrecom, filiale du Groupe France
Telecom Orange – **Editeur/Intégrateur de**
« solutions métier » SIG

Solutions Métier SIG en Flex et méthode Agile



www.esrifrance.fr/sig2010



Sommaire

- Présentation de Sofrecom
- Notre expérience SIG
- Autre référence
- Notre offre SIG
- Le choix de la technologie Flex
- Les développements en cycle court
- La méthode Agile
- Conclusion
- Nos domaines d'expertise
- Nos réalisations Flex, exemples
- Contacts

sofrecom

Sofrecom est une filiale du Groupe France Telecom – Orange, fondée en 1966.

Notre siège se trouve à Vincennes (94) et notre effectif se compose d'un millier de collaborateurs répartis dans le monde entier dont 400 environ en France. Nos ressources sont polyvalentes et multiculturelles ce qui nous permet de développer un savoir faire unique dans tous nos domaines d'intervention et dans tous les pays avec qui nous collaborons. Leader du conseil en télécommunications, Sofrecom apporte son expertise à l'international sur les marchés en forte croissance.



Son savoir-faire unique et ses offres créatrices de valeurs dédiées aux opérateurs télécoms lui permettent d'intervenir sur l'ensemble des domaines de compétences nécessaires à leur développement : marketing et distribution, organisation et process, systèmes d'information, réseaux et services. Sa parfaite connaissance du métier d'opérateur et des technologies de l'information et de la communication, ses nombreuses références, son réseau mondial de partenaires font de Sofrecom un acteur incontournable dans le secteur des télécommunications mais également auprès des gouvernements, investisseurs et bailleurs de fonds internationaux.

Sofrecom est une entreprise Certifiée Qualité ISO 9001 version 2008 et CMMI niveau 2 pour le développement de ses produits.

Notre expérience SIG

→ **sofrecom** a construit son expérience SIG en assurant **depuis 2001**, la **Maîtrise d'Œuvre** d'un **SIG** destiné à France Telecom

Le projet **TIGRE** pour France Telecom

« Selon  **esri** France, **le plus gros projet SIG en France** »

- TIGRE a été conçu pour une utilisation en édition de **plusieurs milliers d'utilisateurs en simultané**
- Opérations liées à **la gestion patrimoine** et à la réalisation de **projets d'extension et de réaménagement du réseau**
- TIGRE est déployé sur **toutes les unités opérationnelles France Telecom** de métropole et des départements d'outre-mer
- TIGRE utilise un système de traitement des versions automatisant les **processus de réconciliation et de postage** de versions « filles » (utilisateurs et études) sur la base « Default »
- TIGRE repose sur **une architecture centralisée** et dispose d'un accès « Client Citrix » pour les utilisateurs en édition et en consultation
- **Plus d'informations sur www.esrifrance.fr/sig2009/iso_album/sofrecom_-_experiences_et_solutions_sig-esri_sig_2009.pdf**

Autre référence

→ sof'vision notre solution SIG Telco

→ www.sofrecom.com/sof-vision.html

→ 2009 - 2010 : adaptation et intégration de sof'vision, chez l'opérateur historique Togo Telecom

- 7 «Clients lourds » et 18 « Clients légers »
- Installation en architecture centralisée
- Formation des utilisateurs sur les domaines techniques et fonctionnels
- Assistance à l'exploitation

Notre offre SIG

→ Expertise & conseil

- audit des solutions existantes
- audit de l'architecture existante
- conseil en organisation

→ Spécifications, développements et déploiement du système

→ Intégration du système proposé dans le SI existant

→ Formations des utilisateurs et administrateurs

→ Assistance à la mise en place et à la montée en charge

→ Maintenance, soutien fonctionnel et technique

→ Définition et mise en œuvre de processus de migration de données existantes (DAO)

→ Migration des données vers solution SIG

- www.esrifrance.fr/SIG2009/iso_album/sofrecom_-_migration_de_donnees_dao_sig-esri_sig_2009.pdf

Notre offre SIG

- **Fort de notre expérience** dans le domaine complexe des télécommunications, Sofrecom se positionne en tant qu'**éditeur / intégrateur de solution SIG** pour tout domaine.
- Notre expérience nous permet de nous **adapter à tout type de demande** que ce soit sur des architectures simples ou complexes.
- Nos **compétences en ingénierie logicielle** et particulièrement dans **la technologie Flex**, ainsi que nos processus de travail associés à **la maîtrise de la méthode Agile**, nous permettent de nous adapter à **tout cœur de métier**.

Le choix de la technologie Flex

- Depuis 2006, pour répondre à des besoins d'applications métier de plus en plus exigeants nous nous sommes orientés vers les nouvelles technologies

- Nos premiers développements de « Clients riches » (RIA) se sont portés sur le framework Flex pour :
 - Sa maturité
 - déjà avancée en 2006 et la présence répandue du Flash Player
 - Son Editeur pérenne
 - Ses performances
 - Sa productivité
 - Composants avancés
 - Forte communauté
 - Maquettage

Les développements en cycle court

- Nécessité de visualiser rapidement l'évolution d'une **Application métier**
- Nécessité de répondre à des **offres sur mesure** pour répondre à des **besoins métier spécifiques**
- Nécessité de **rapprocher** le développement de l'utilisateur final
- **Implication de tous les acteurs** (Architecte logiciel et technique, concepteur/développeur, expert métier) dans **la réalisation du projet**

La méthode Agile

Productivité du développement en flex et nécessité de travailler en cycle court concourent à l'utilisation de la méthode Agile

- Les « valeurs » de la méthode Agile (*source Wikipédia*)
 - **L'équipe** « Personnes et interaction plutôt que processus et outils »
 - **L'application** « Logiciel fonctionnel plutôt que documentation complète »
 - **La collaboration** « Collaboration avec le client plutôt que négociation de contrat »
 - **L'acceptation du changement** « Réagir au changement plutôt que suivre un plan »
- Les avantages de la méthode Agile
 - Implication de **tous les acteurs**
 - **Rapprochement** des acteurs en **développement** et des **utilisateurs**
 - Travail **collaboratif et itératif**

Amélioration des délais de livraison et de l'adéquation avec les attentes des utilisateurs

Conclusion

Sofrecom, Editeur / Intégrateur de « solutions métier », notre vocation est de mettre à votre disposition

→ **Nos compétences** pour répondre à vos besoins en :

- Nouvelles technologies (Flex, Ajax, Silverlight)
- Ingénierie logicielle (SIG, CRM, Portail, Mobile, Mediation, ...)
- Conseil en IT

→ **Notre expérience** en gestion de projet

- Cycle court
- Tierce Maintenance Applicative

Nos domaines d'expertise

→ Développement

- FME
- Visual Basic
- ArcObject
- Java – J2EE
- Ajax
- .Net
- Flex
- Adobe Air



→ Architectures et systèmes

- Oracle - SQL Server – PostgreSQL



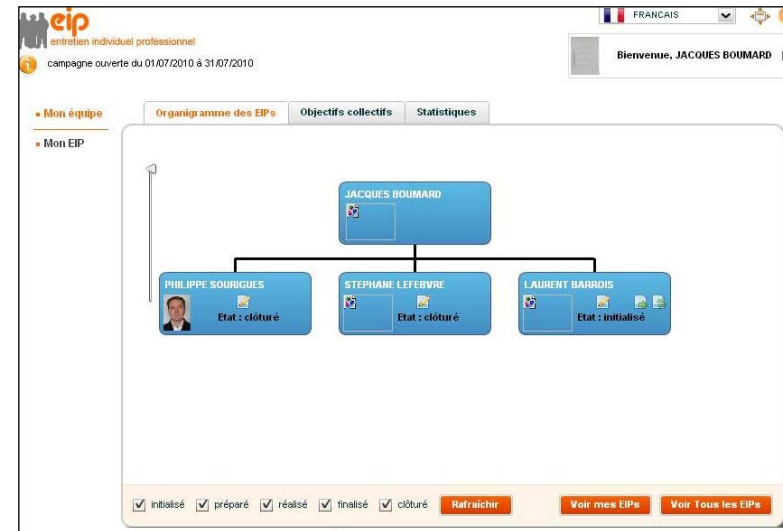
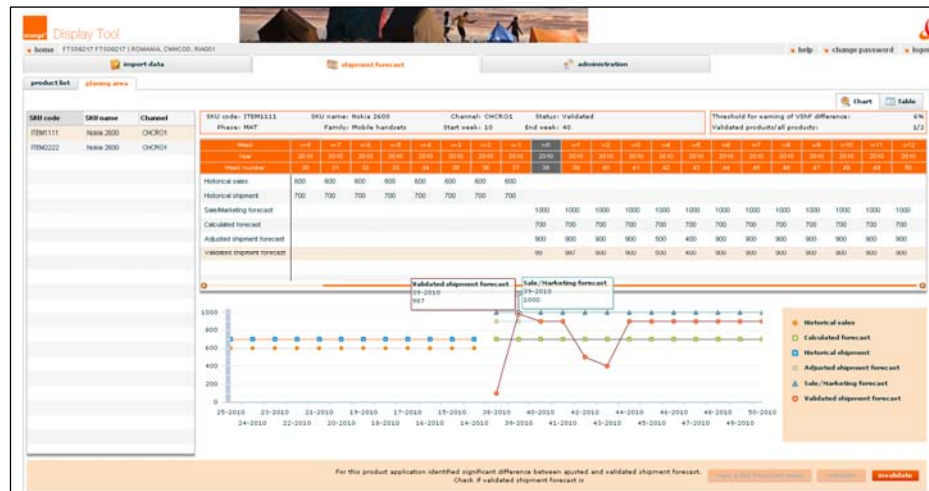
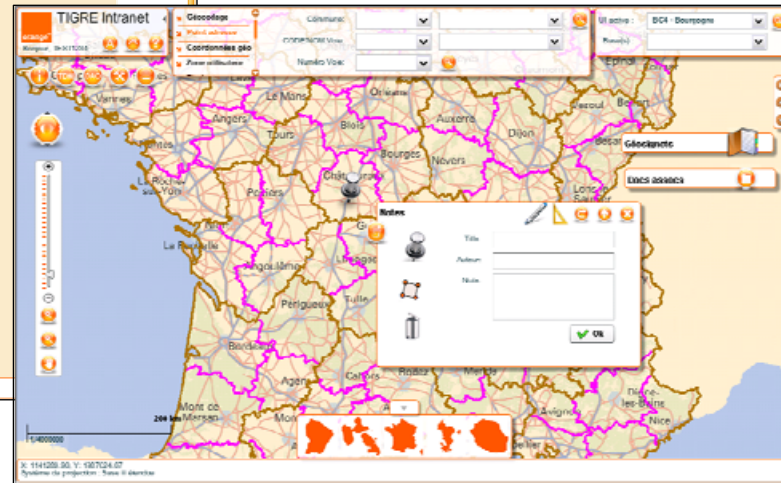
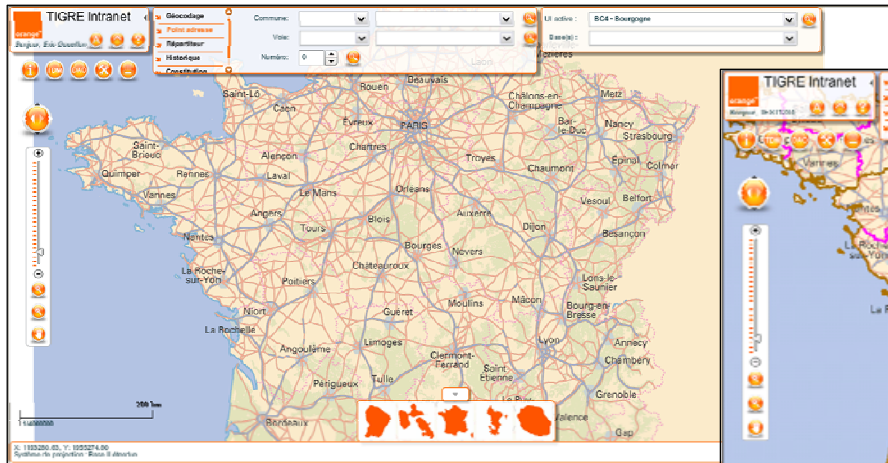
- Windows - Linux/Unix



- Apache - JOnAS - Weblogic



Nos réalisations Flex, exemples



Contacts

→ sofrecom

- 24 avenue du Petit Parc, 94307 VINCENNES cedex

→ Philippe SOURIGUES, Ingénieur Affaires

- philippe.sourigues@sofrecom.com

→ Eric GOUEFFON, Architecte Logiciel

- eric.goueffon@sofrecom.com

→ Liens

- www.sofrecom.com

